



UNIONE DI COMUNI LOMBARDA
Casalbuttano ed Uniti e Corte de' Cortesi con Cignone

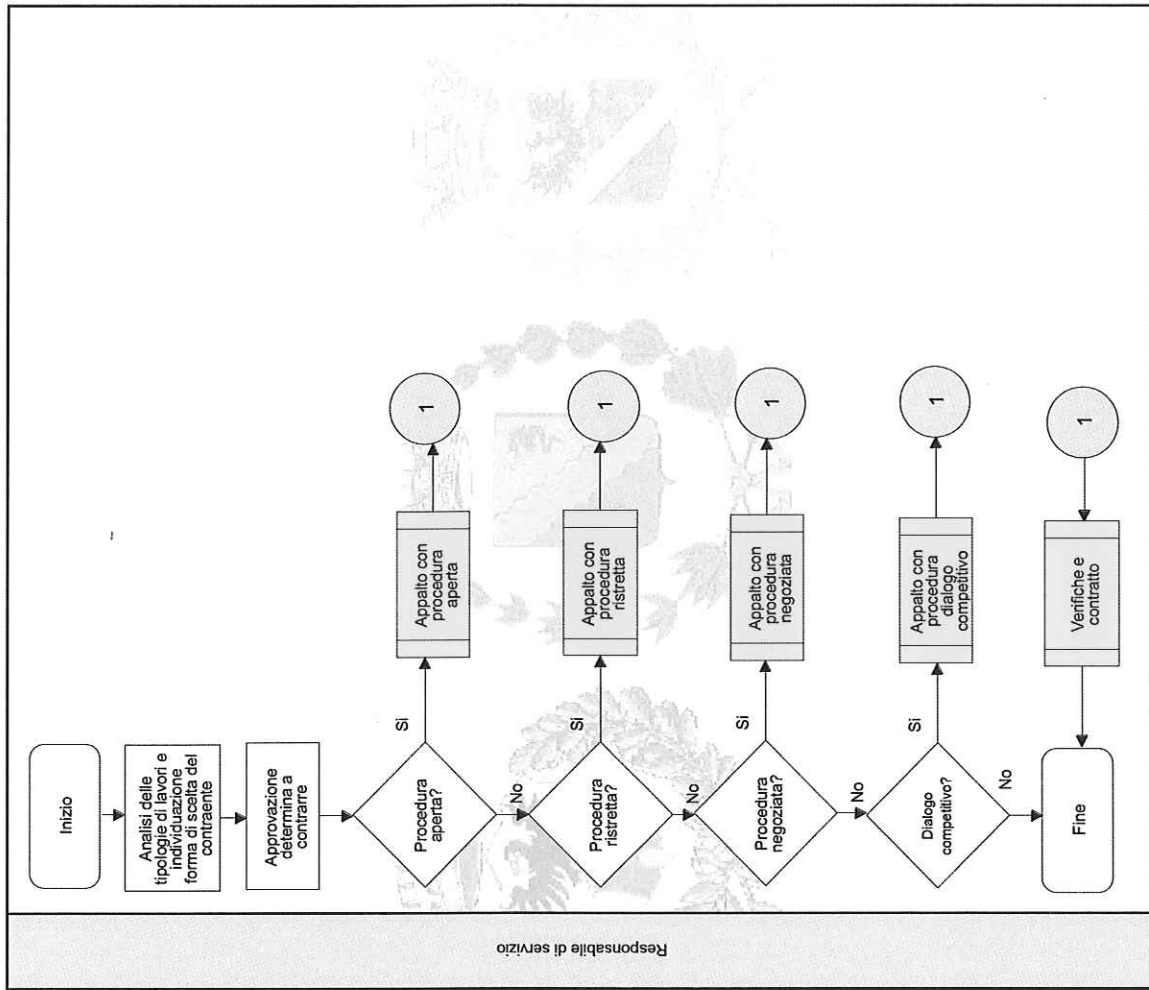
Piano triennale di prevenzione della corruzione
2017 - 2019

Allegato 4

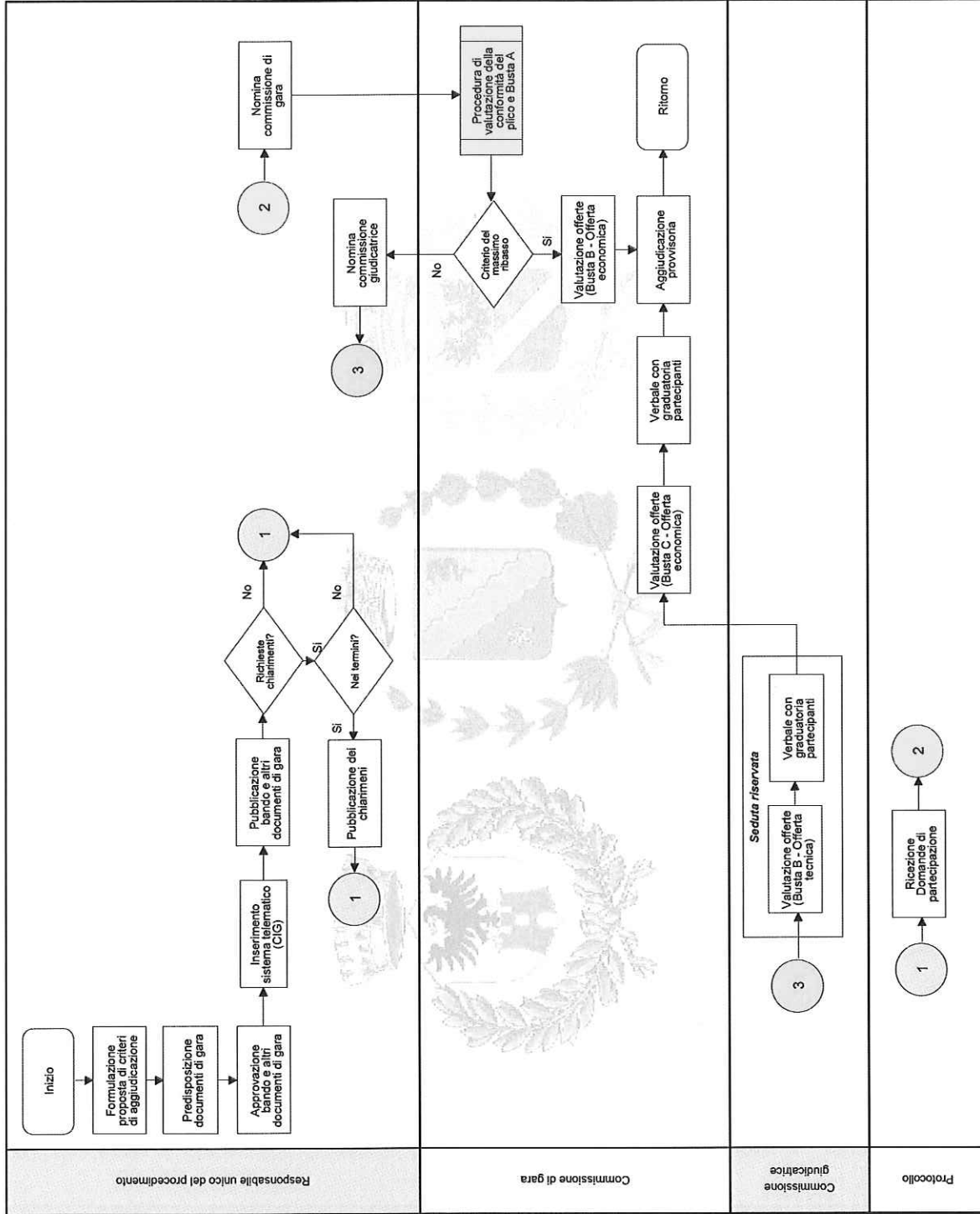
Mappe dei procedimenti relativi
all'Area affidamento di lavori,
servizi e forniture

**PROCESSI CON MAPPATURA GRAFICA, VALUTAZIONE
DEL RISCIO E INDIVIDUAZIONE DELLE RELATIVE
MISURE DI PREVENZIONE**

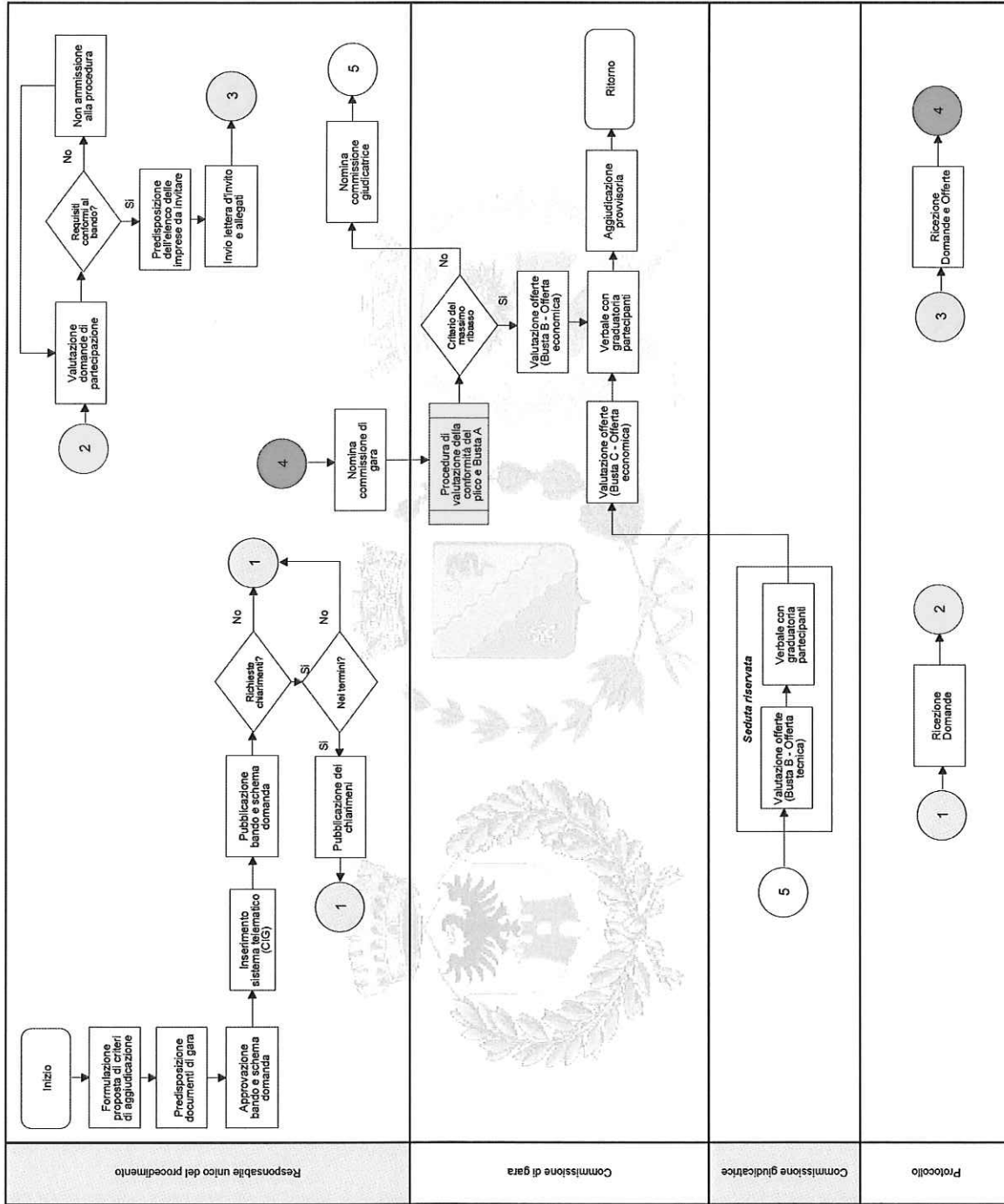
Processo - Appalto di lavori sotto soglia



Sub - Processo - Appalto di lavori sotto soglia – Procedura aperta

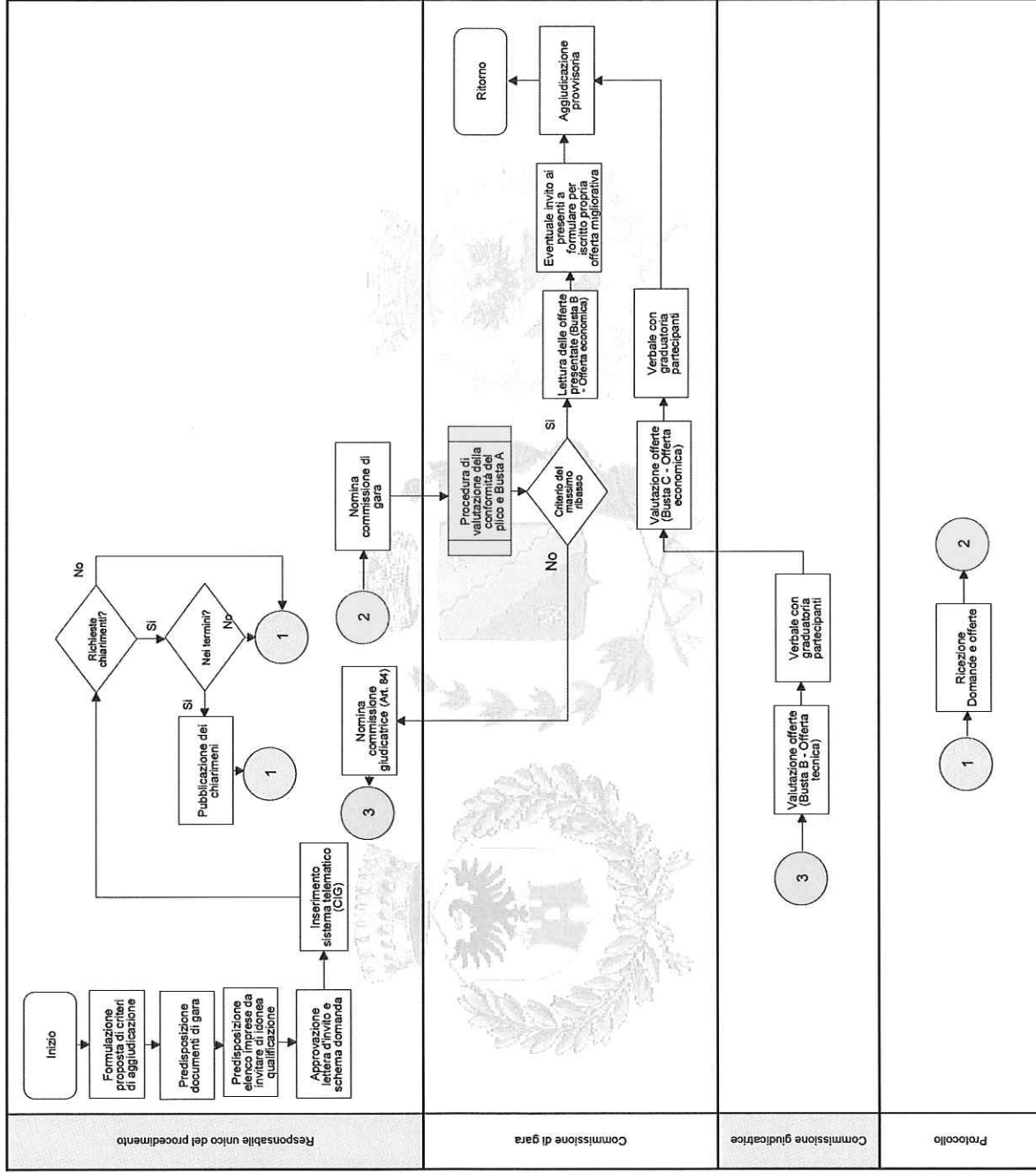


Sub - Processo - Appalto di lavori sotto soglia – Procedura ristretta

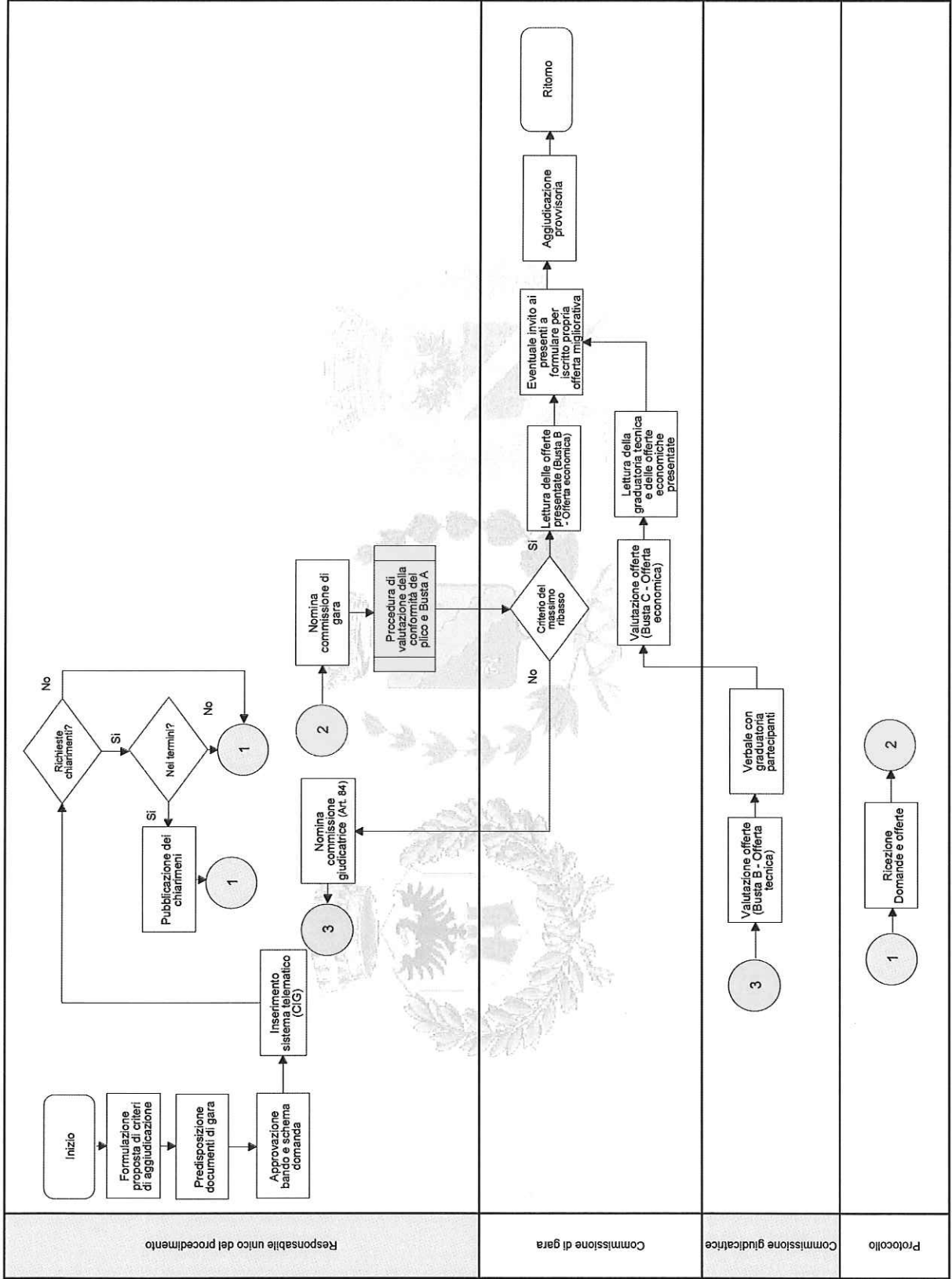


Responsabile unico del procedimento	Commissione di gara	Commissione giudicatrice	Protocollo
-------------------------------------	---------------------	--------------------------	------------

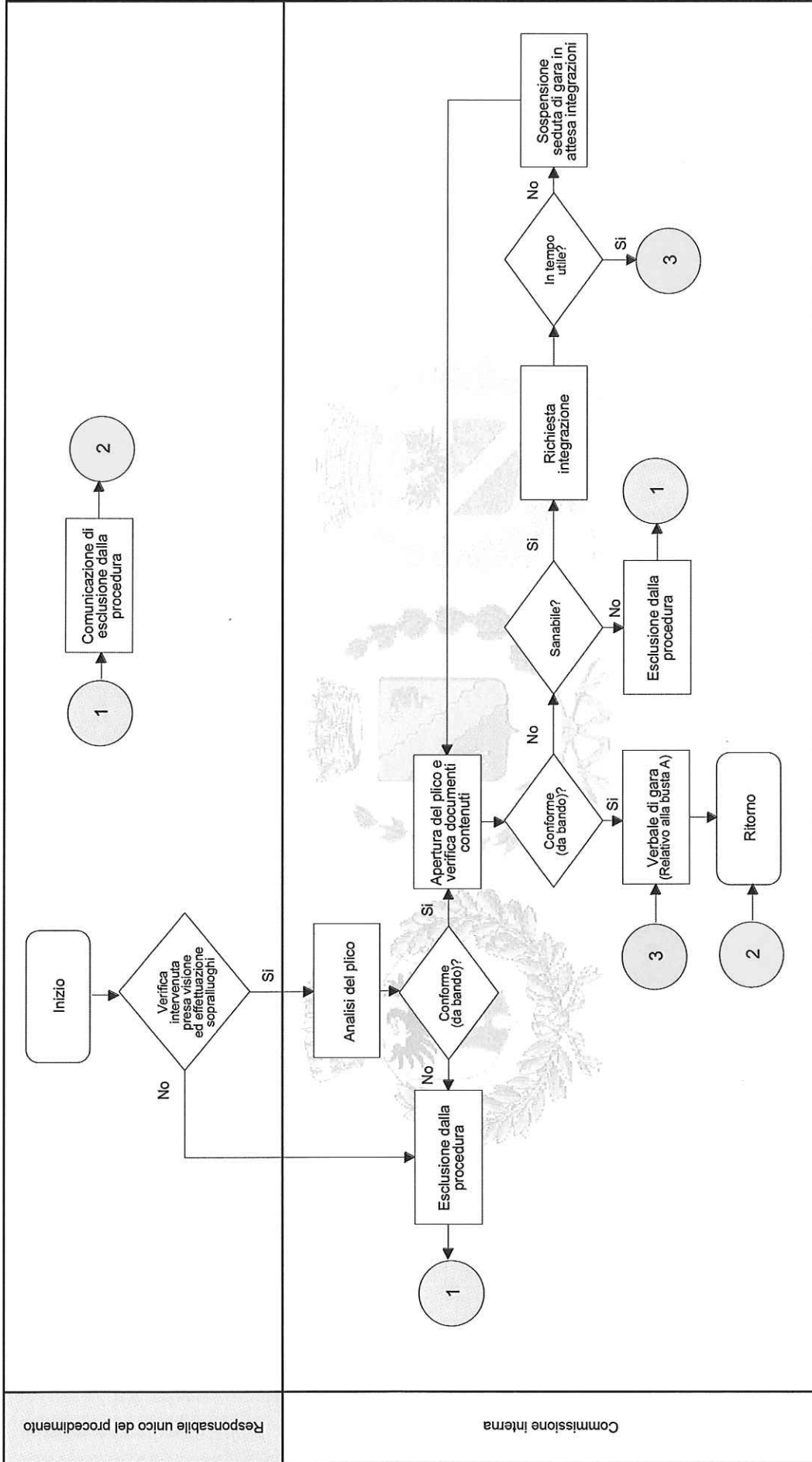
Sub - Processo - Appalto di lavori sotto soglia – Procedura negoziata



Sub - Processo - Appalto di lavori sotto soglia – Procedura negoziata con bando



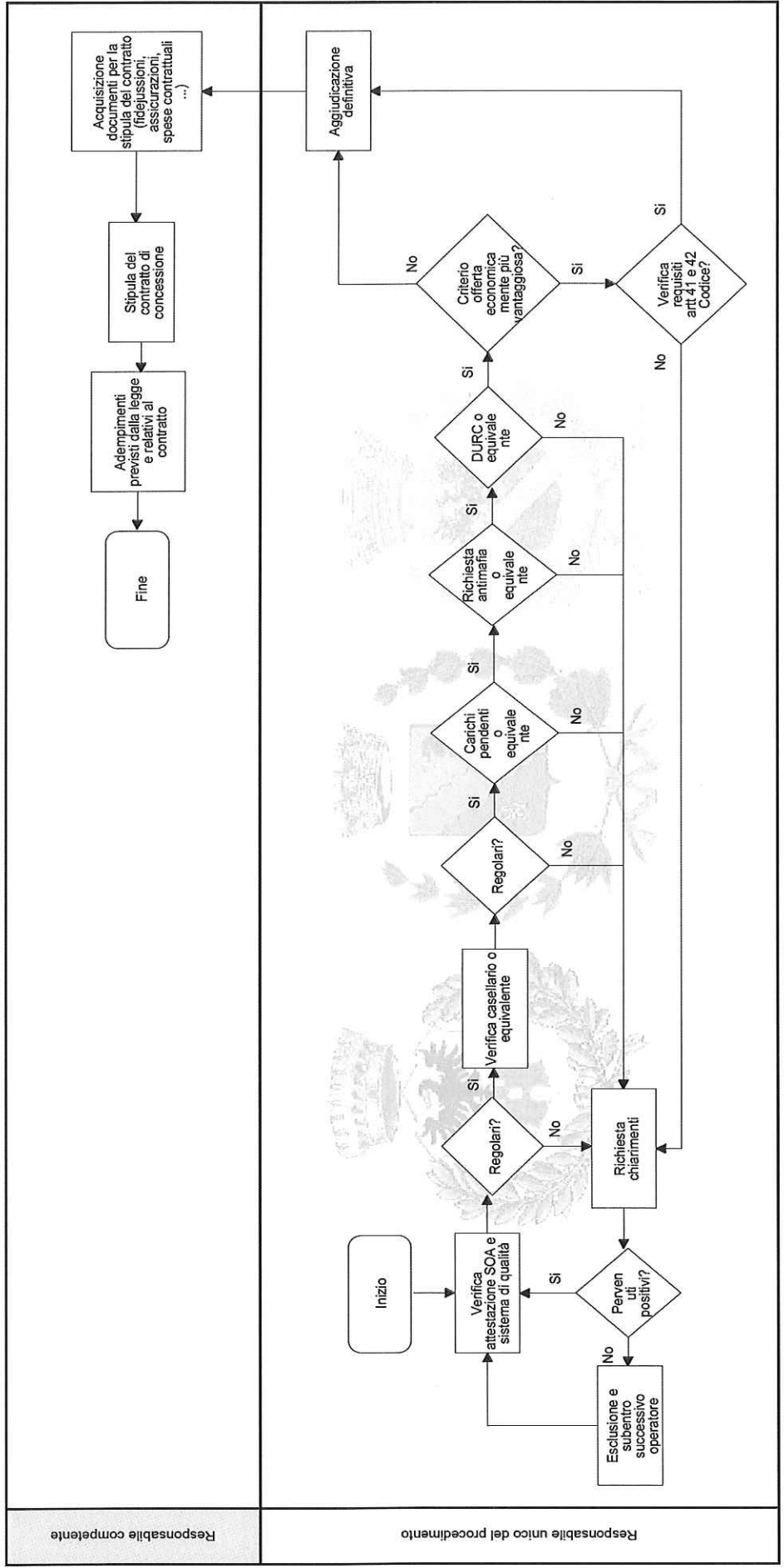
Sub - Processo - Appalto di lavori sotto soglia – Procedura di valutazione della conformità del plico e Busta A



Responsabile unico del procedimento

Commissione Interna

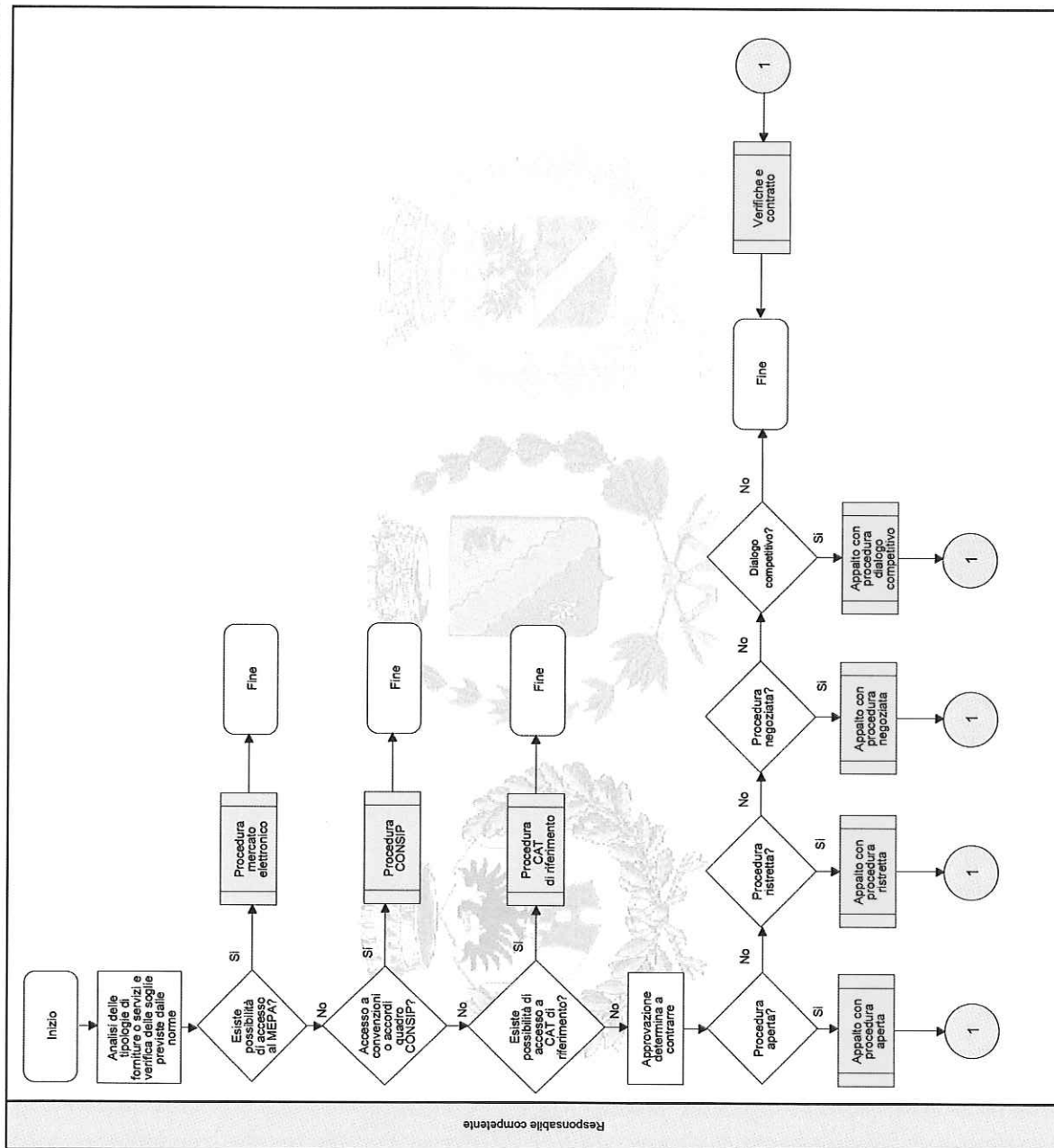
Sub - Processo - Appalto di lavori sotto soglia – Procedura verifiche post assegnazione e contratto



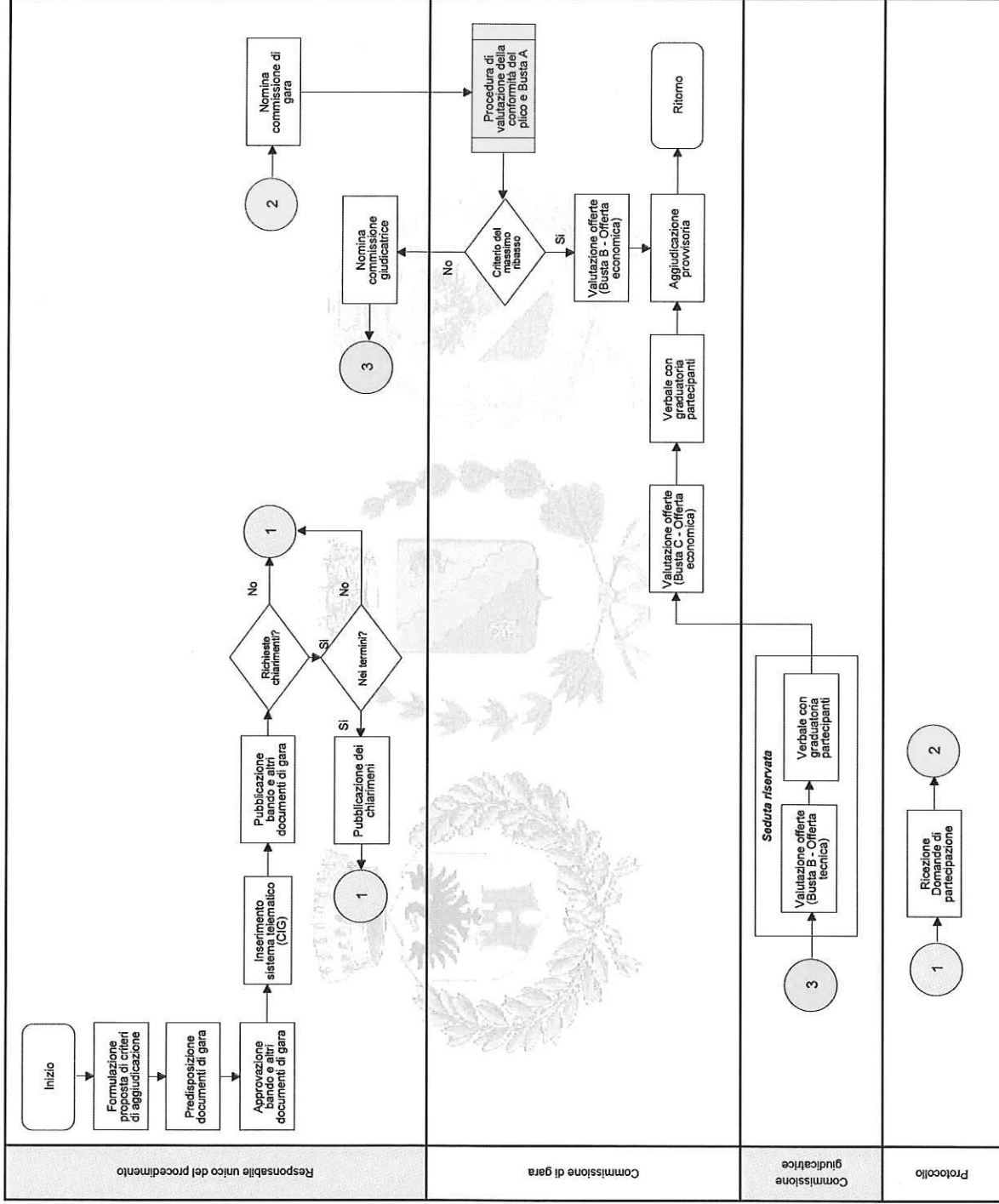
Responsabile competente

Responsabile unico del procedimento

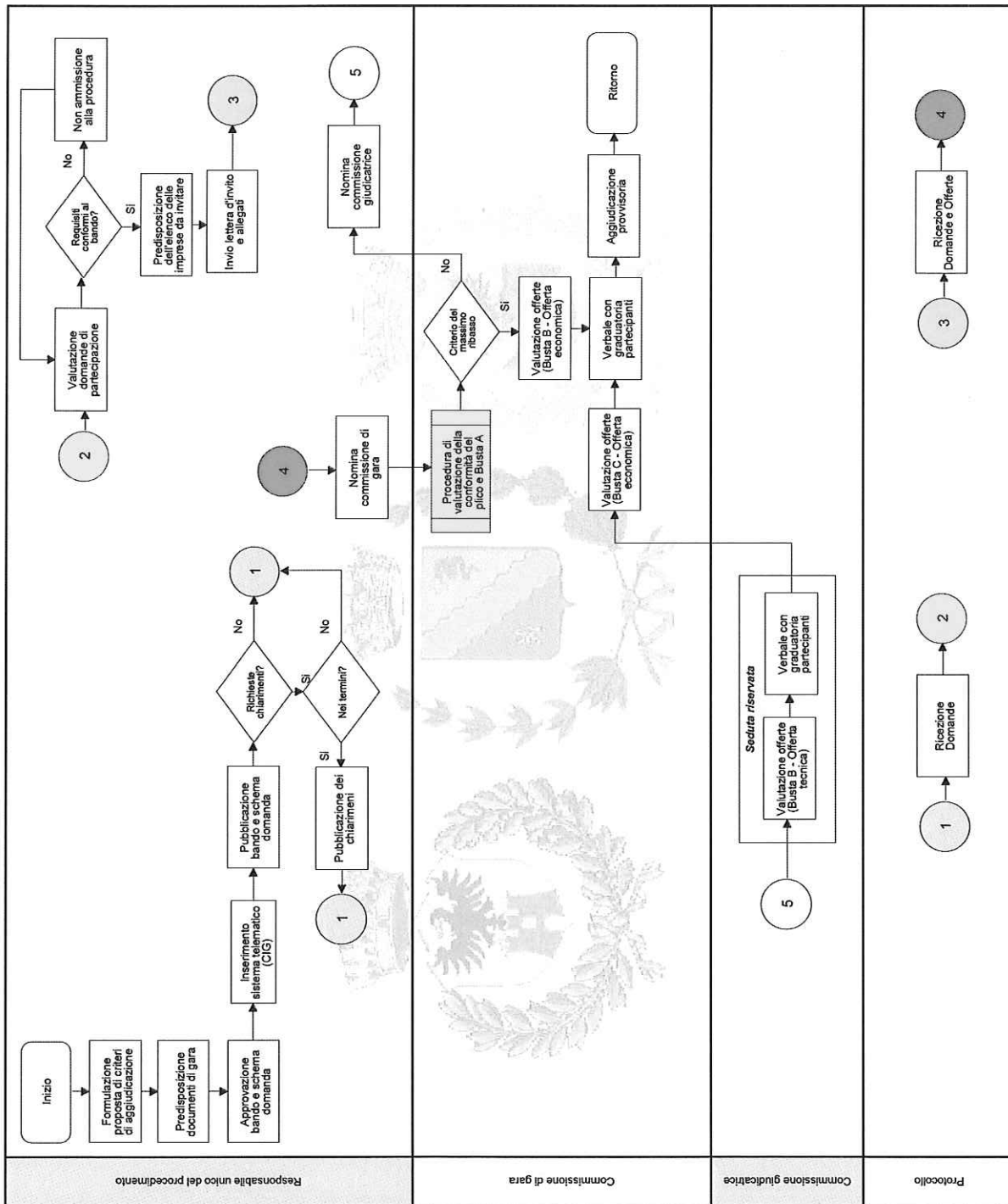
Processo - Appalto di servizi e forniture sotto soglia



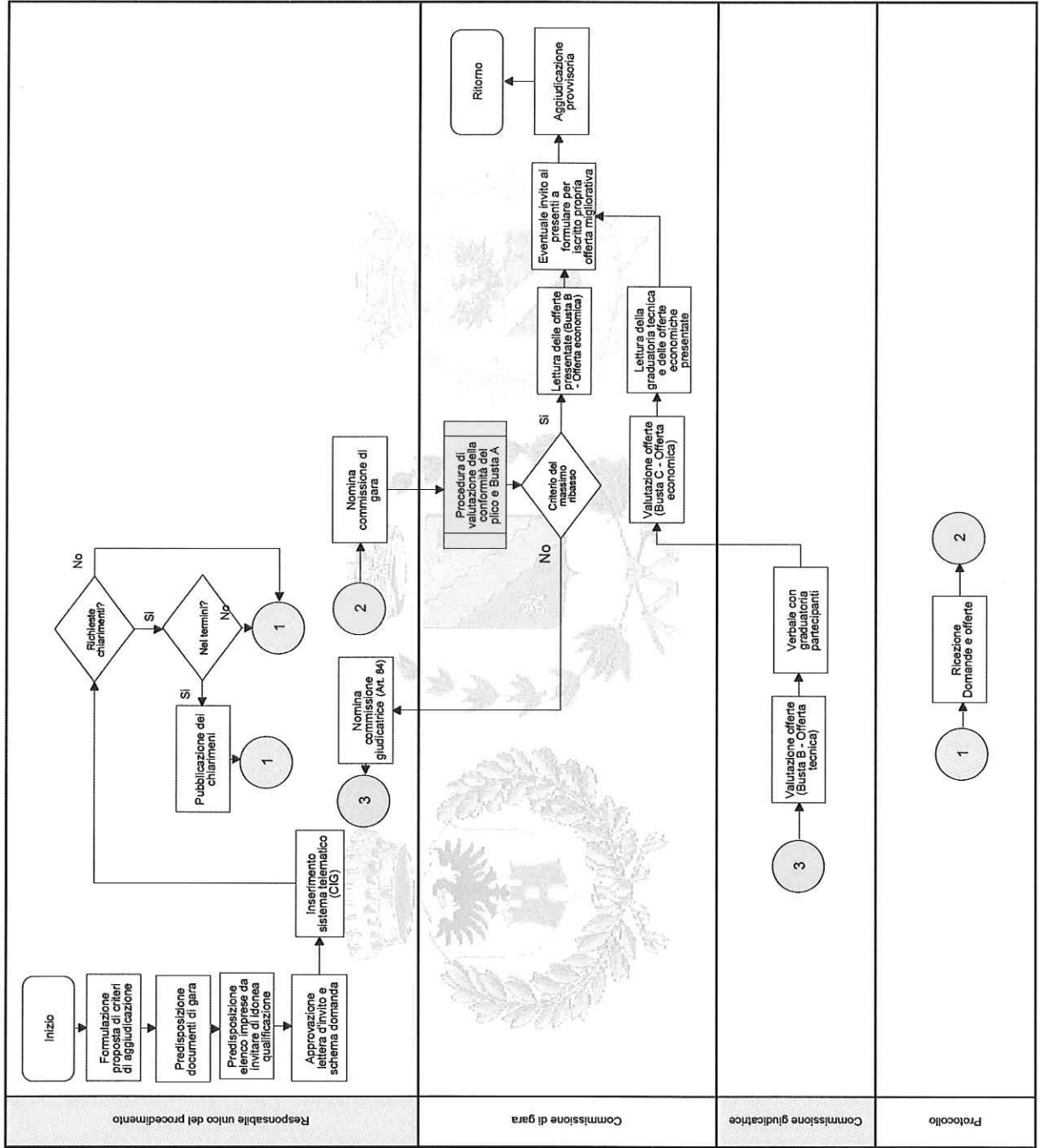
Sub - Processo - Appalto di servizi e forniture sotto soglia – Procedura aperta



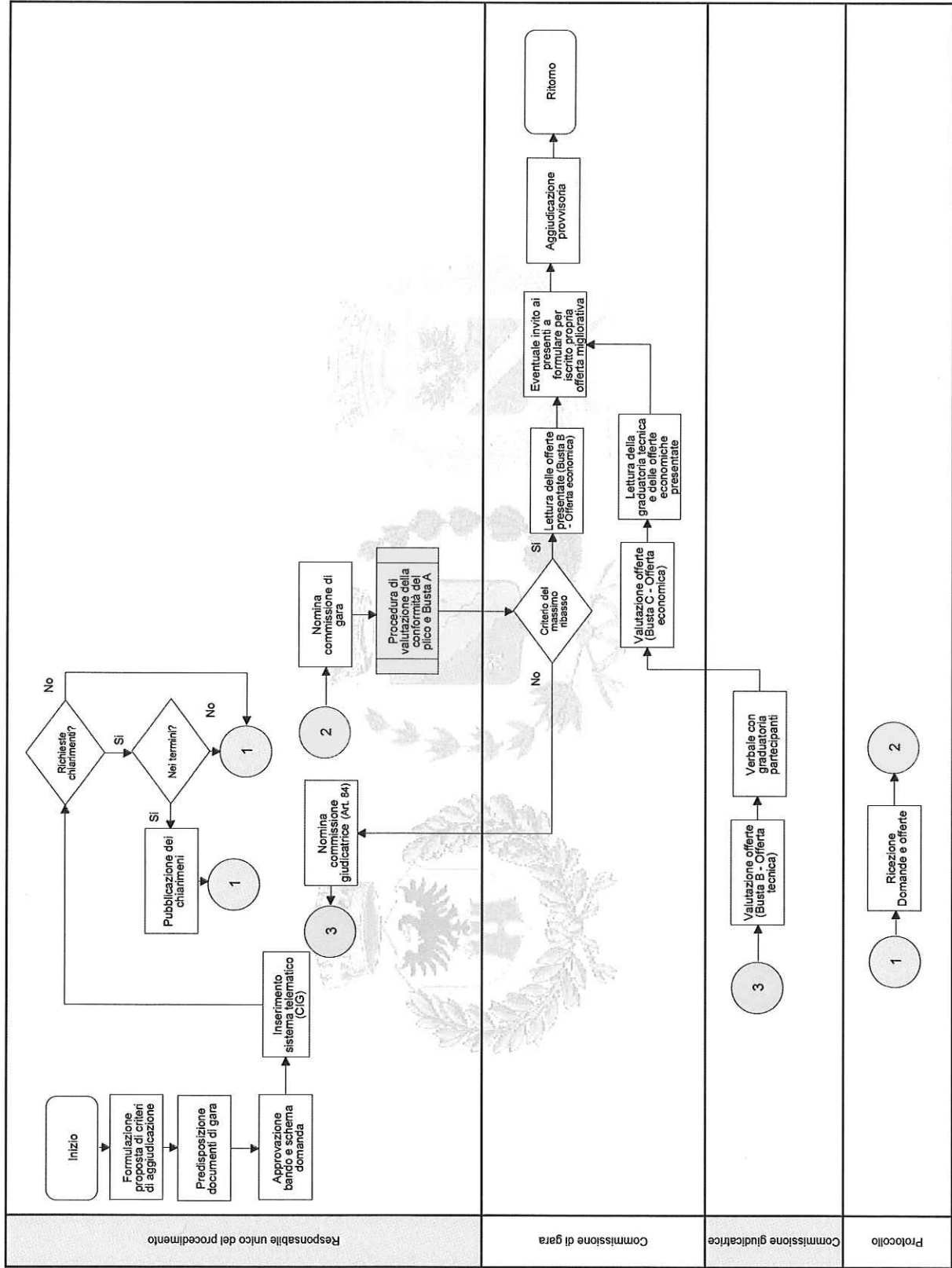
Sub - Processo - Appalto di servizi e forniture sotto soglia – Procedura ristretta



Sub - Processo - Appalto di servizi e forniture sotto soglia – Procedura negoziata

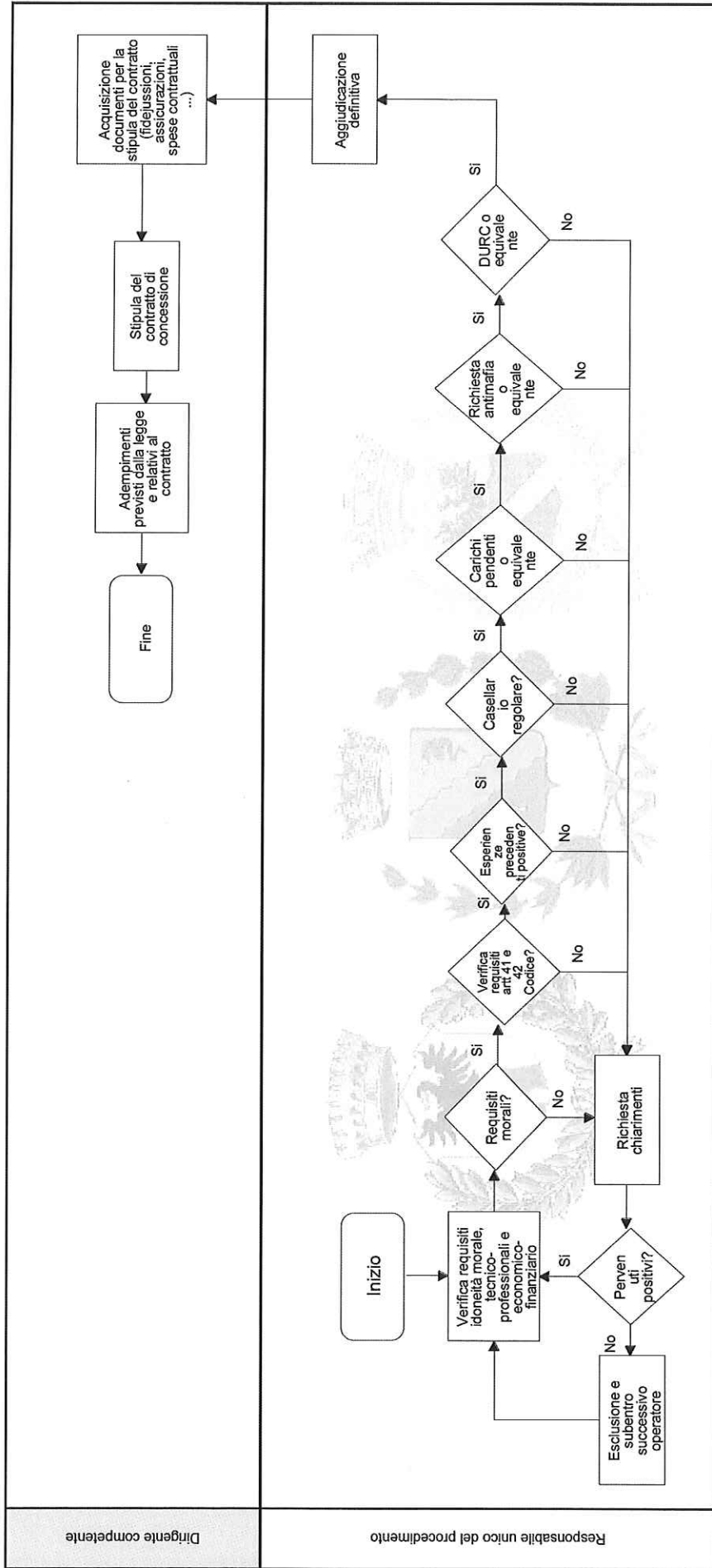


Sub - Processo - Appalto di servizi e forniture sotto soglia – Procedura negoziata con bando



Responsabile unico del procedimento	
Commissione di gara	
Commissione giudicatrice	
Protocollo	

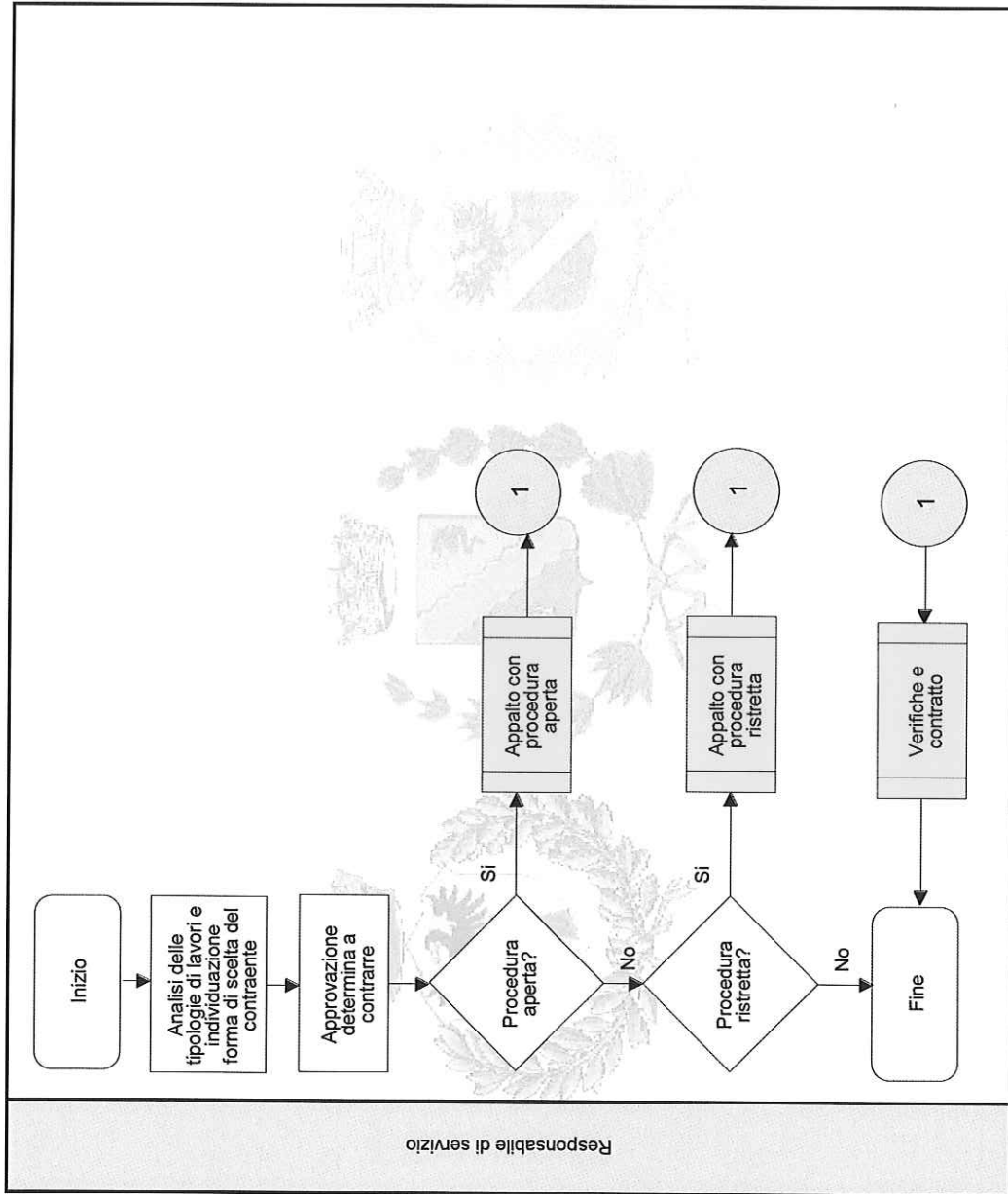
Sub - Processo - Appalto di servizi e forniture sotto soglia – Procedura verifiche post assegnazione e contratto



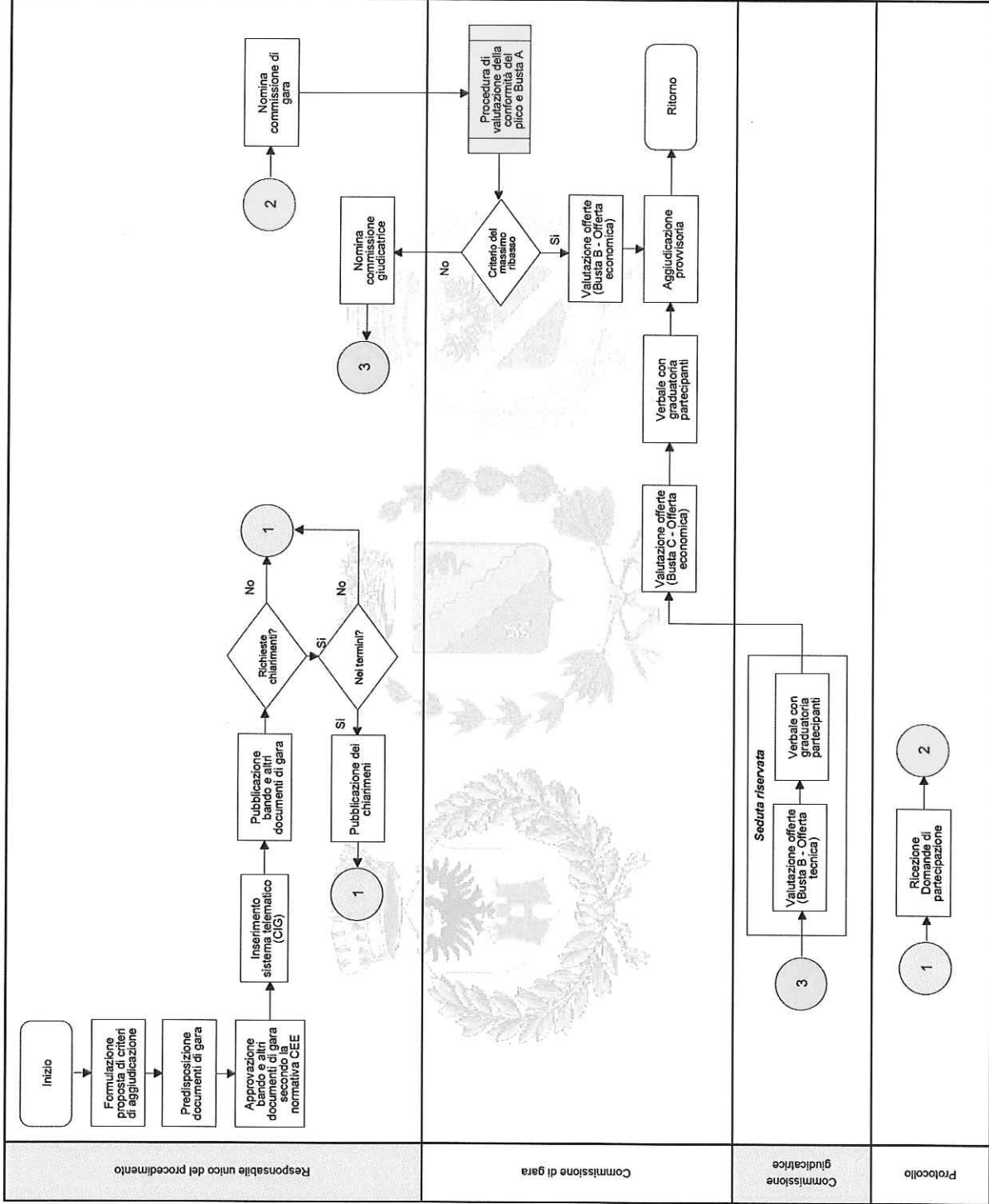
Dirigente competente

Responsabile unico del procedimento

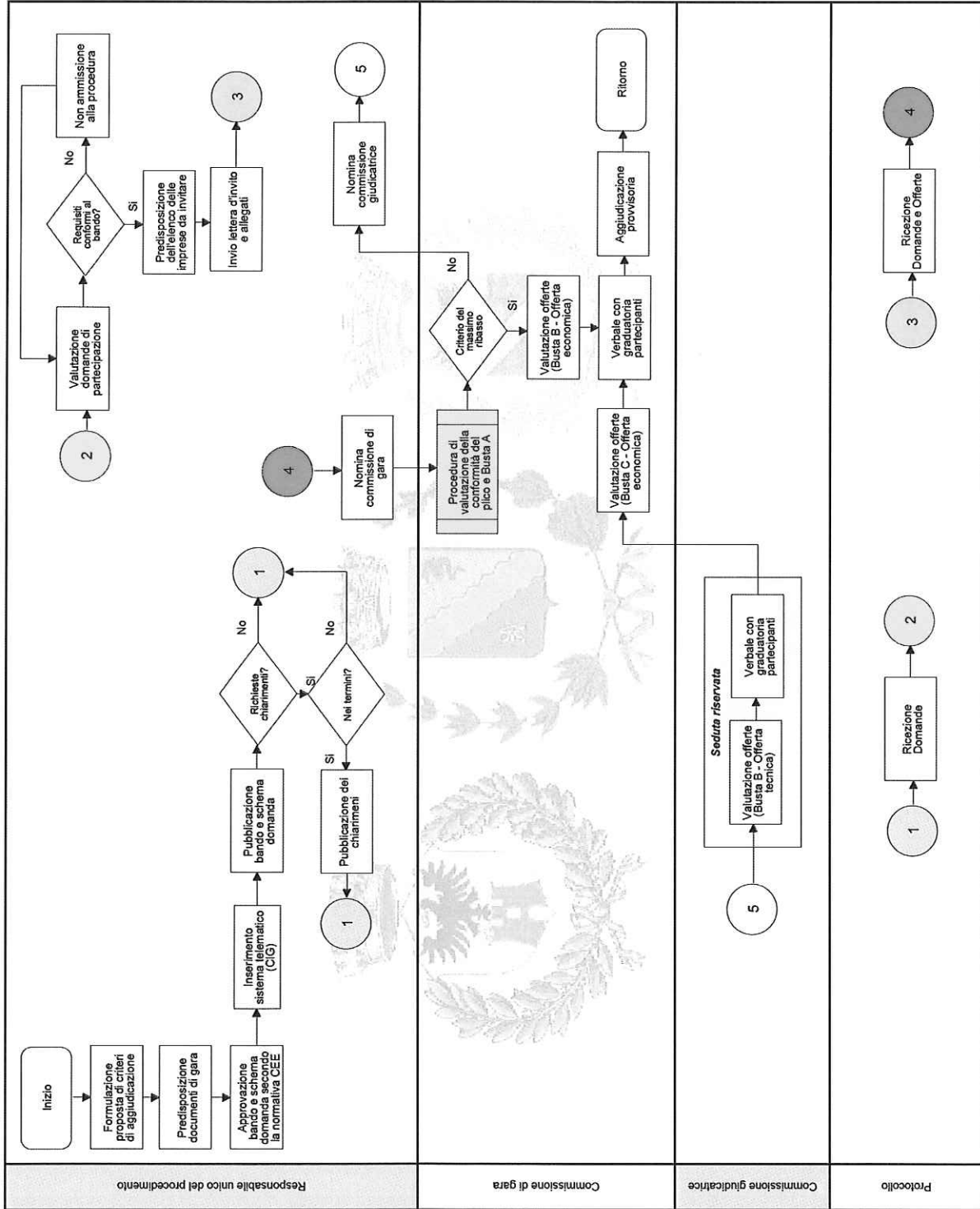
Processo - Appalto di lavori sopra soglia



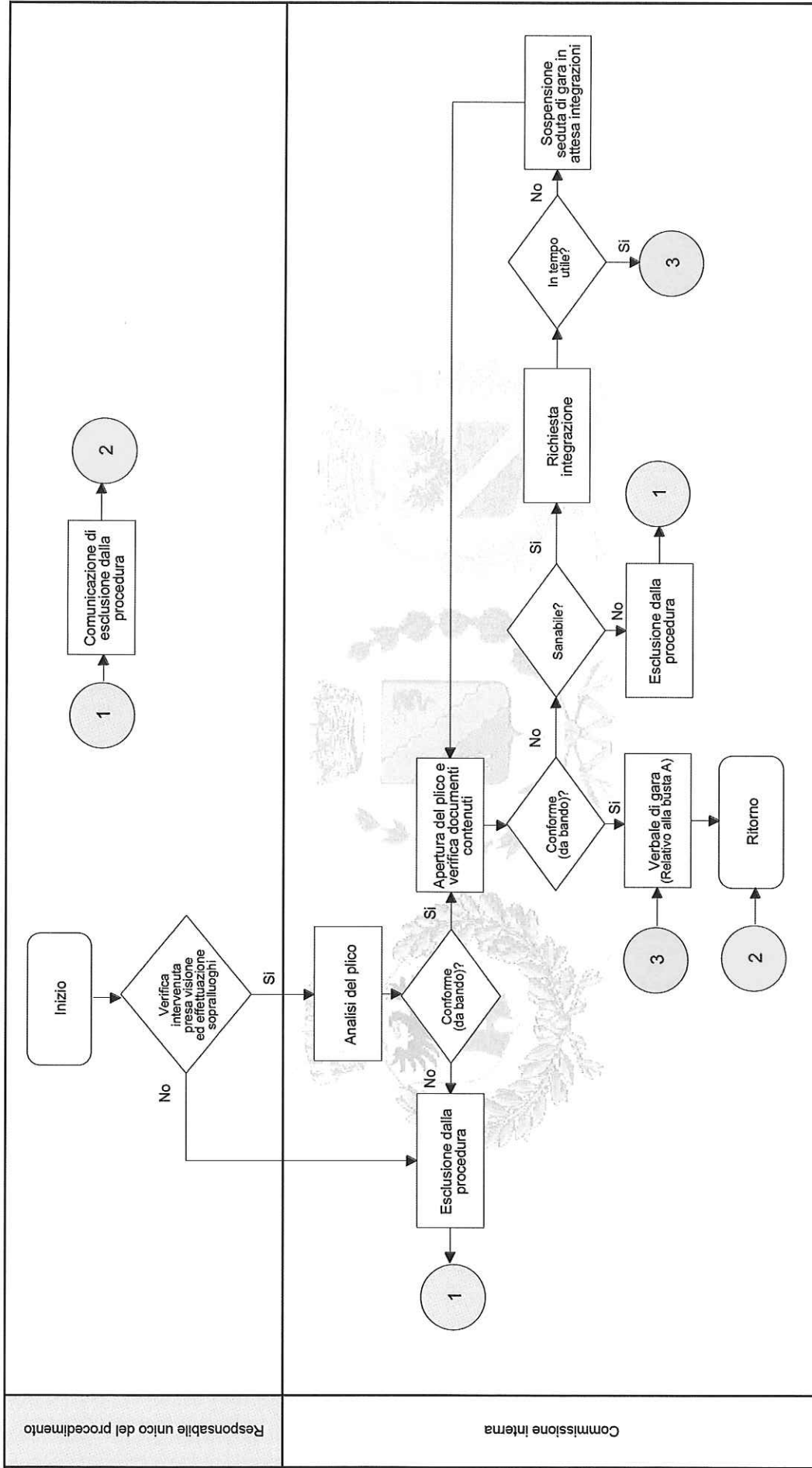
Sub - Processo - Appalto di lavori sopra soglia – Procedura aperta



Sub - Processo - Appalto di lavori sopra soglia – Procedura ristretta



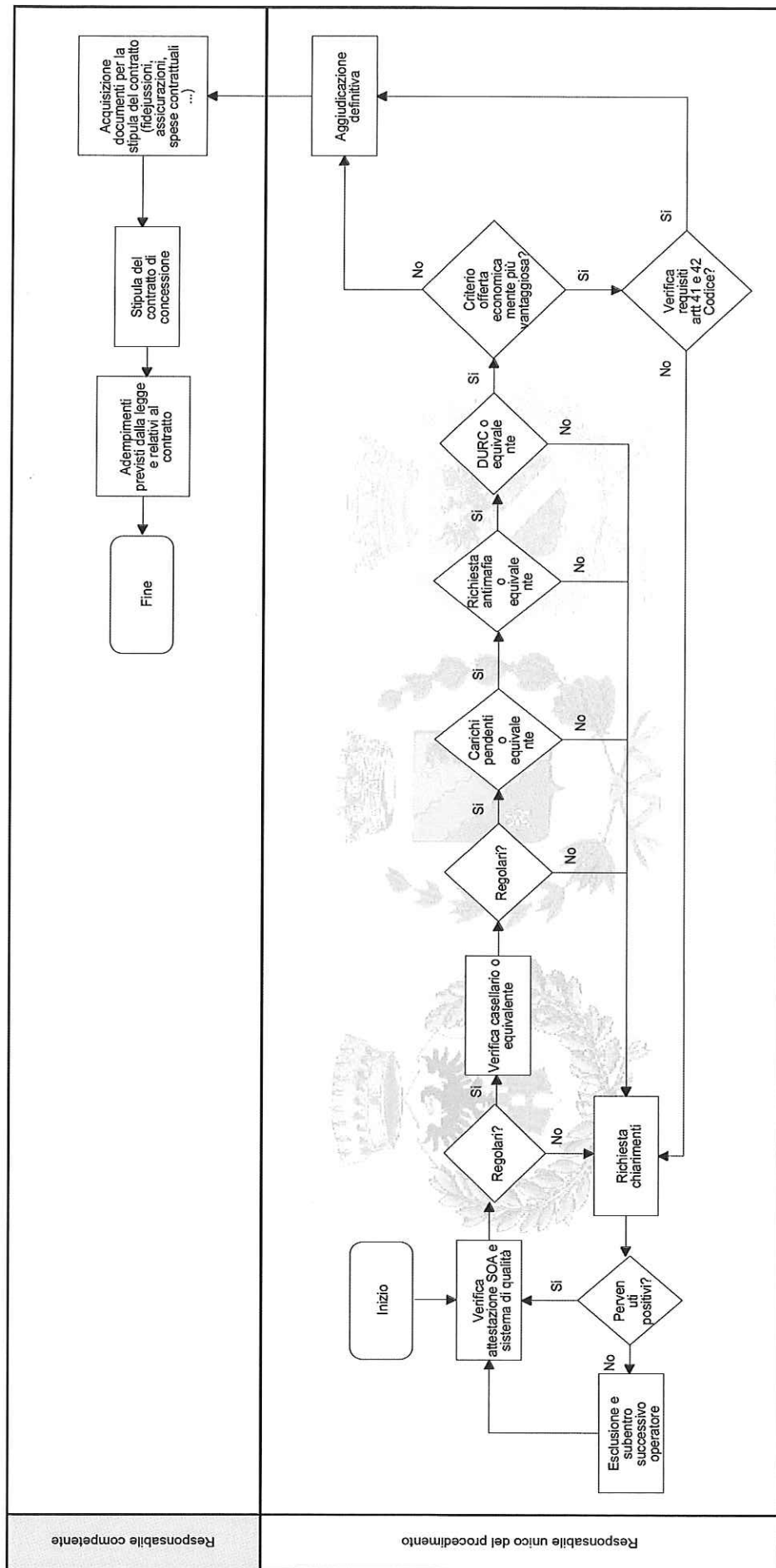
Sub - Processo - Appalto di lavori sopra soglia – Procedura di valutazione della conformità del plico e Busta A



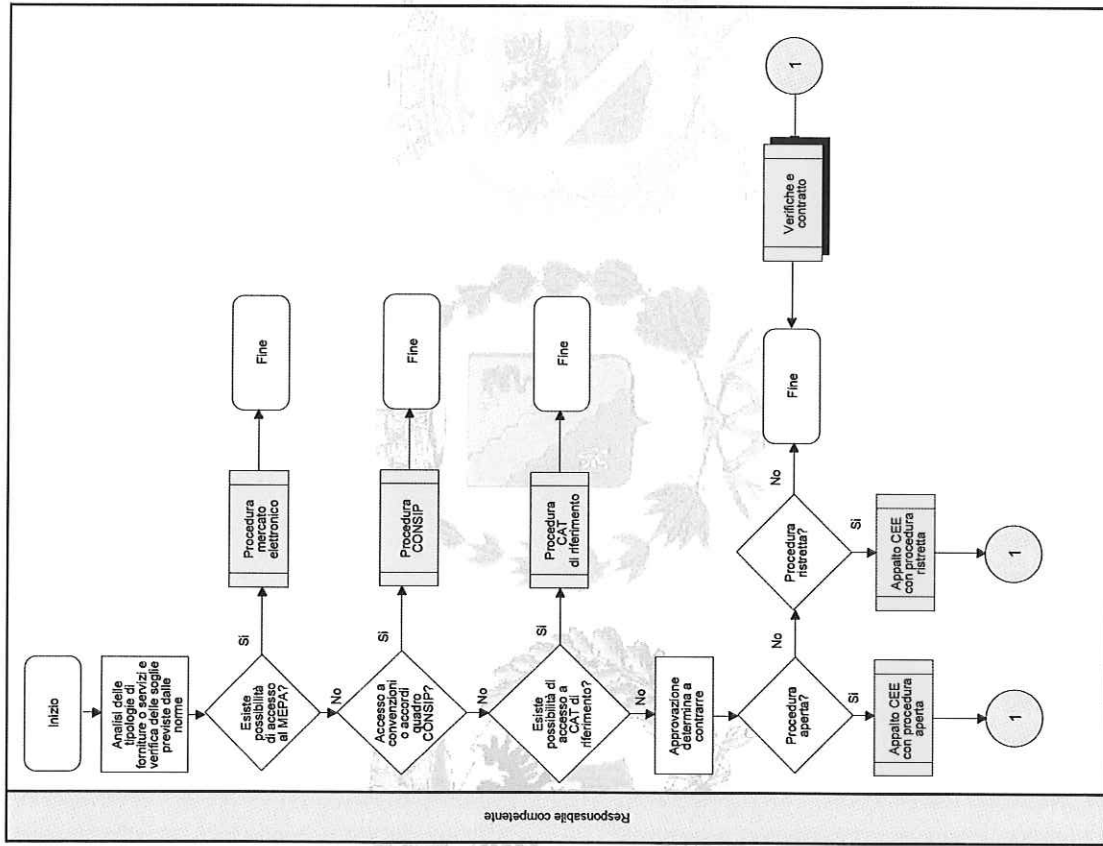
Responsabile unico del procedimento

Commissione Interna

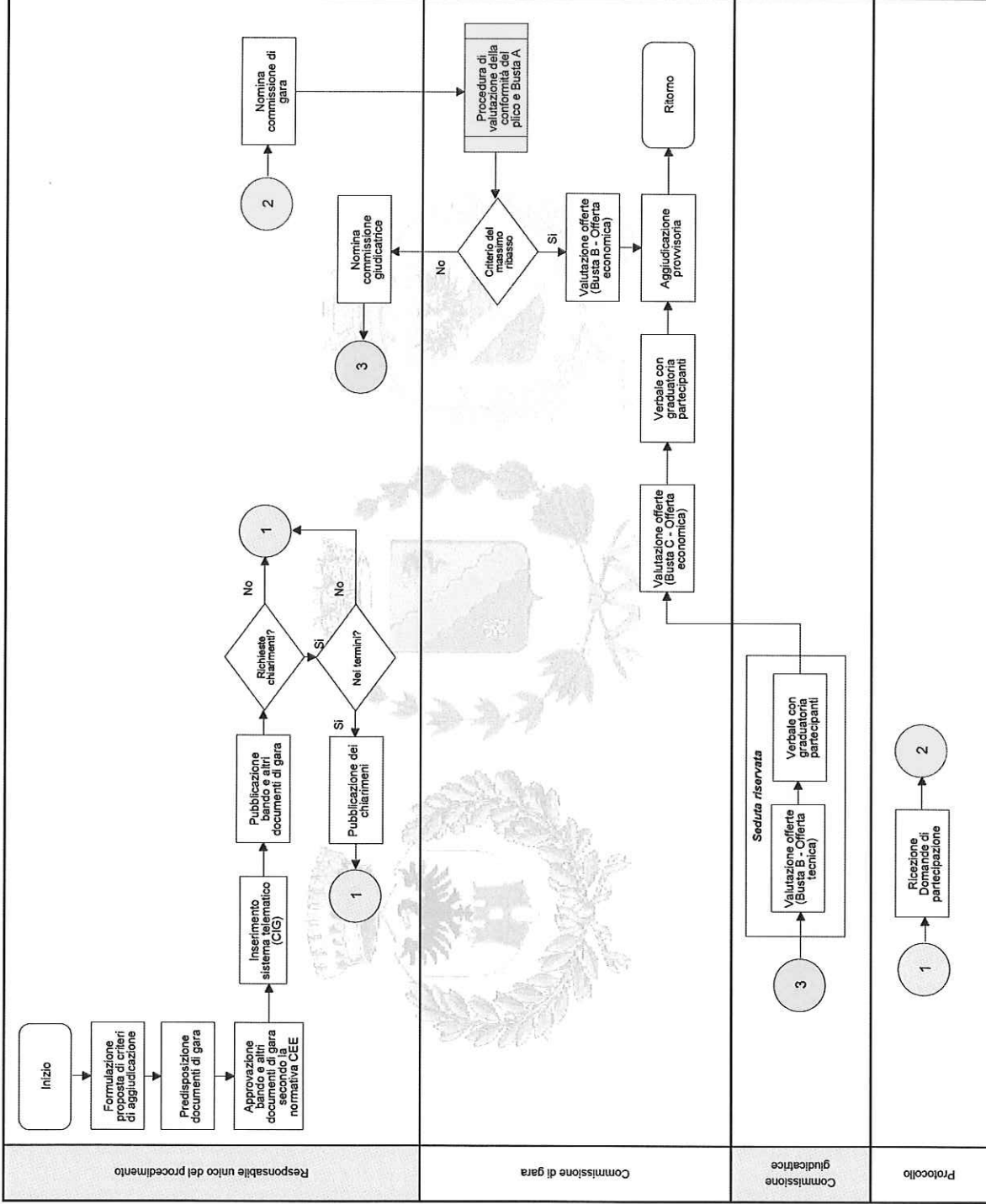
Sub - Processo - Appalto di lavori sopra soglia – Procedura verifiche post assegnazione e contratto



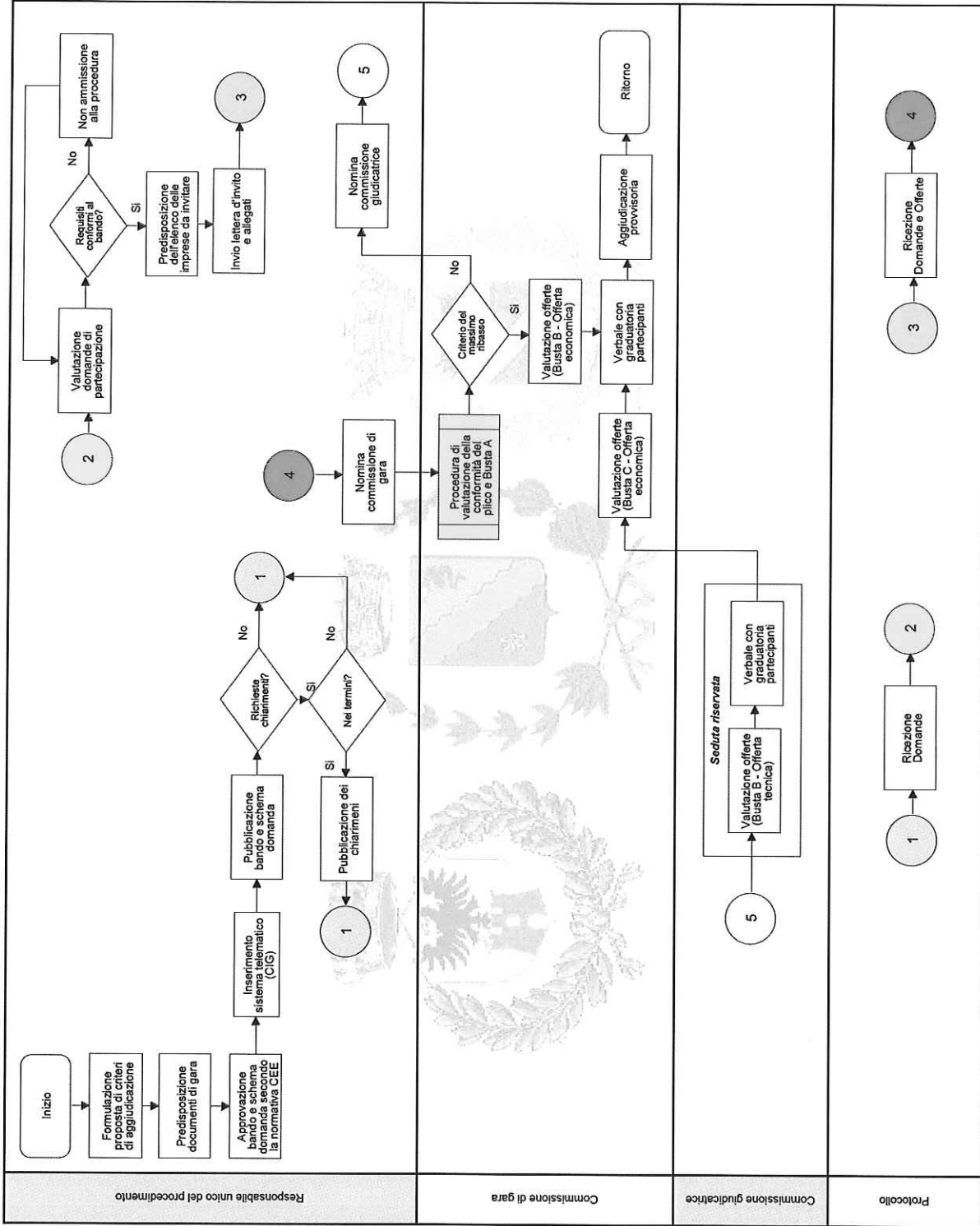
Processo - Appalto di servizi e forniture sopra soglia



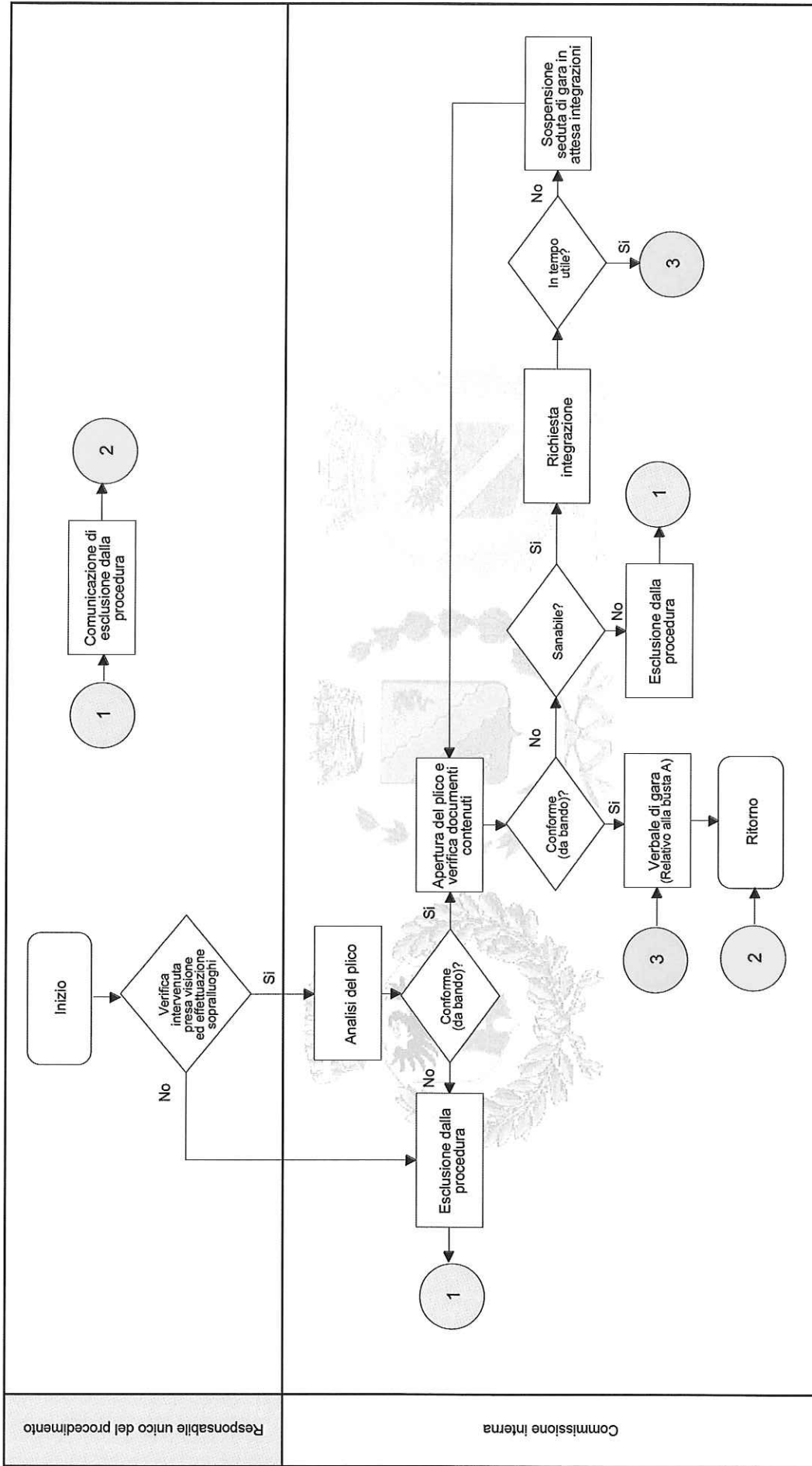
Sub - Processo - Appalto di servizi e forniture sopra soglia – Procedura aperta



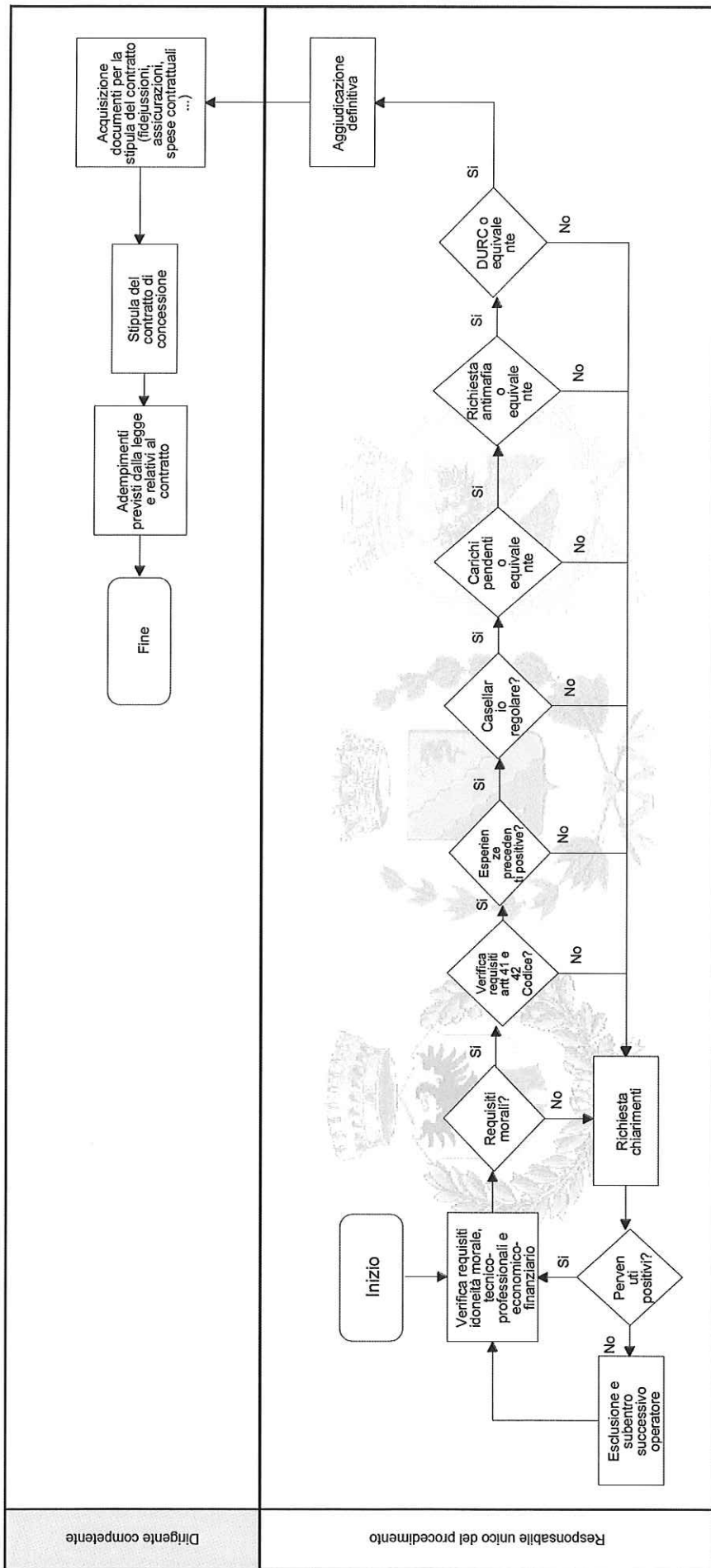
Sub - Processo - Appalto di servizi e forniture sopra soglia – Procedura ristretta



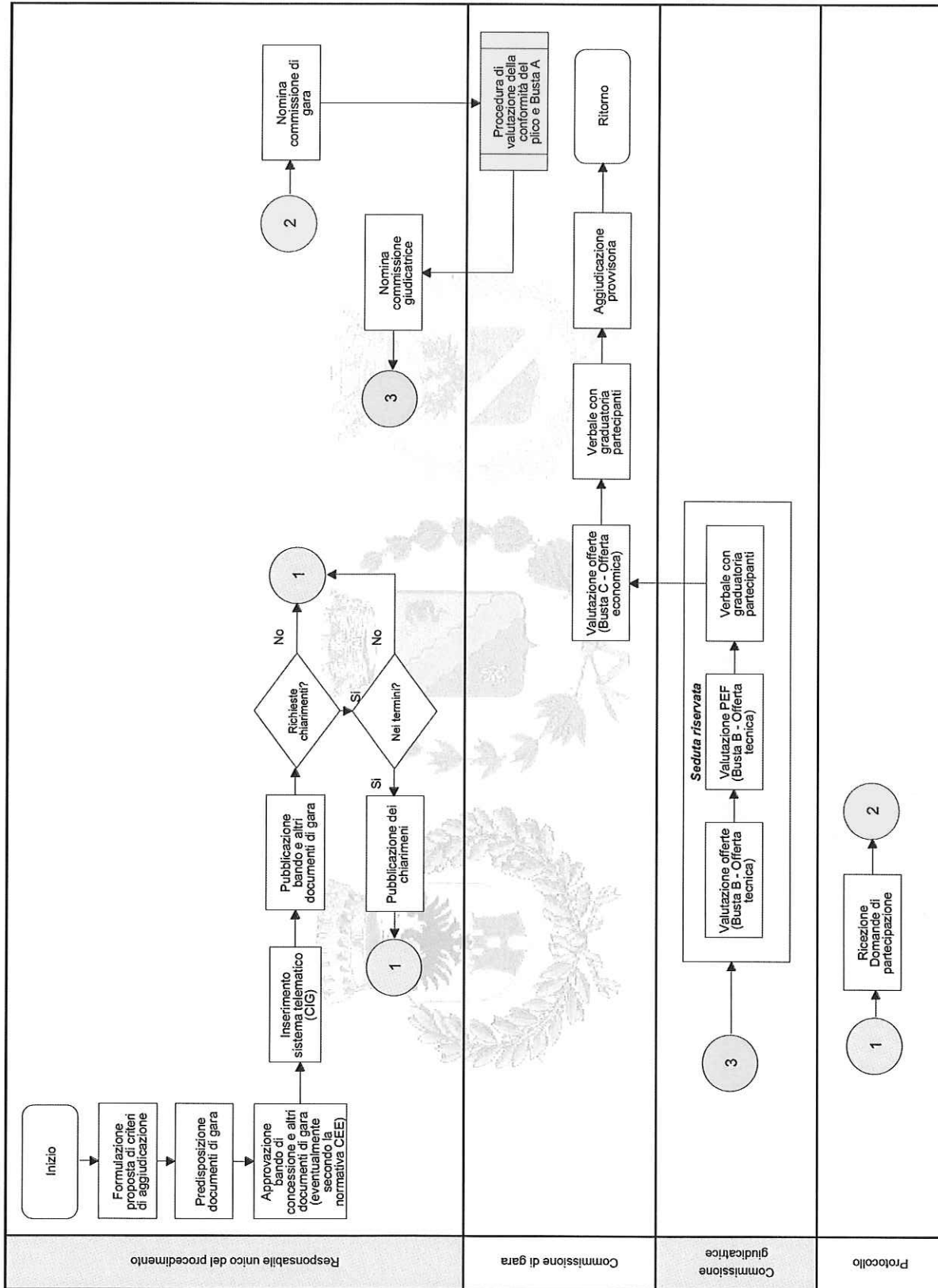
Sub - Processo - Appalto di servizi e forniture sopra soglia – Procedura di valutazione della conformità del plico e Busta A



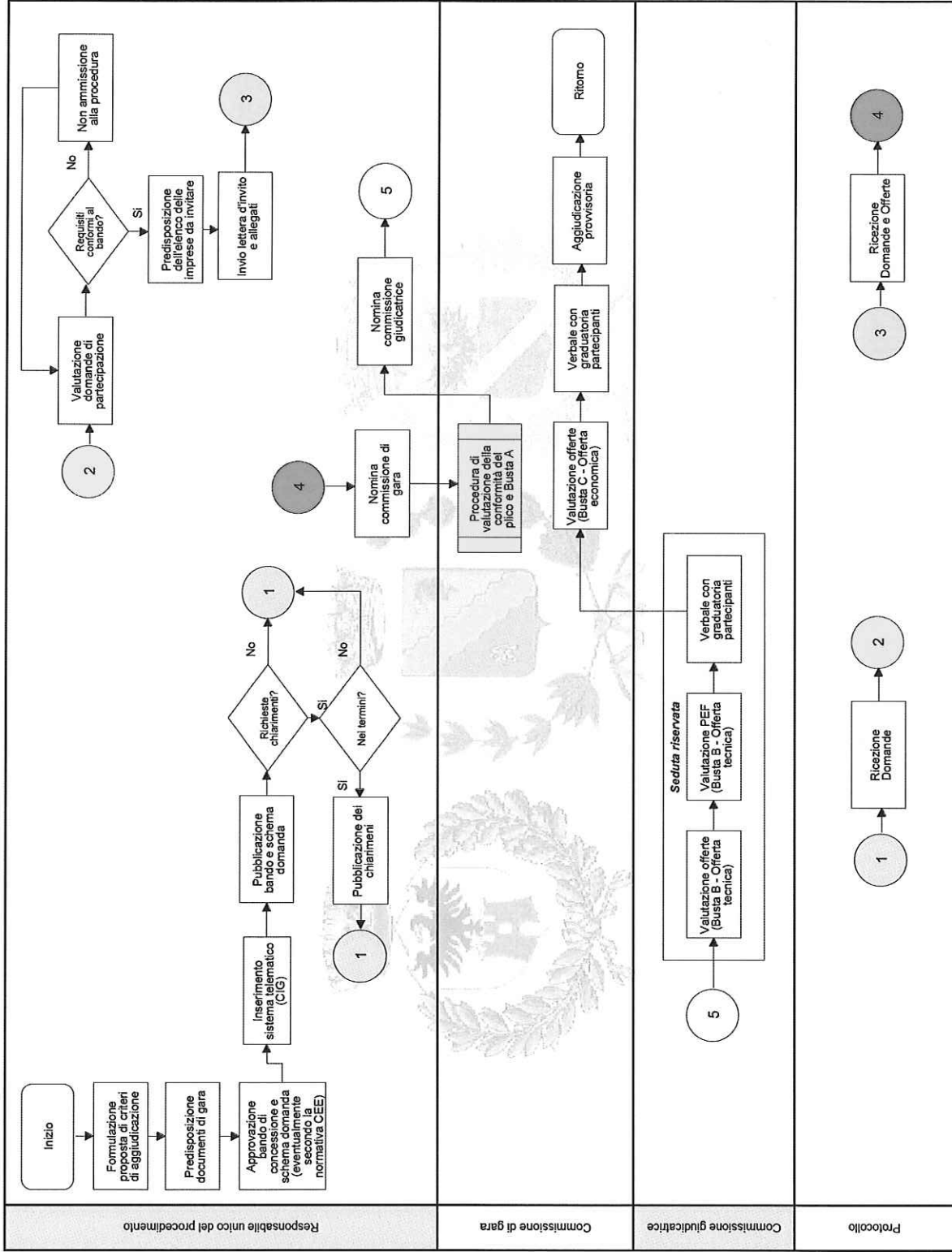
Sub - Processo - Appalto di servizi e forniture sopra soglia – Procedura verifiche post assegnazione e contratto



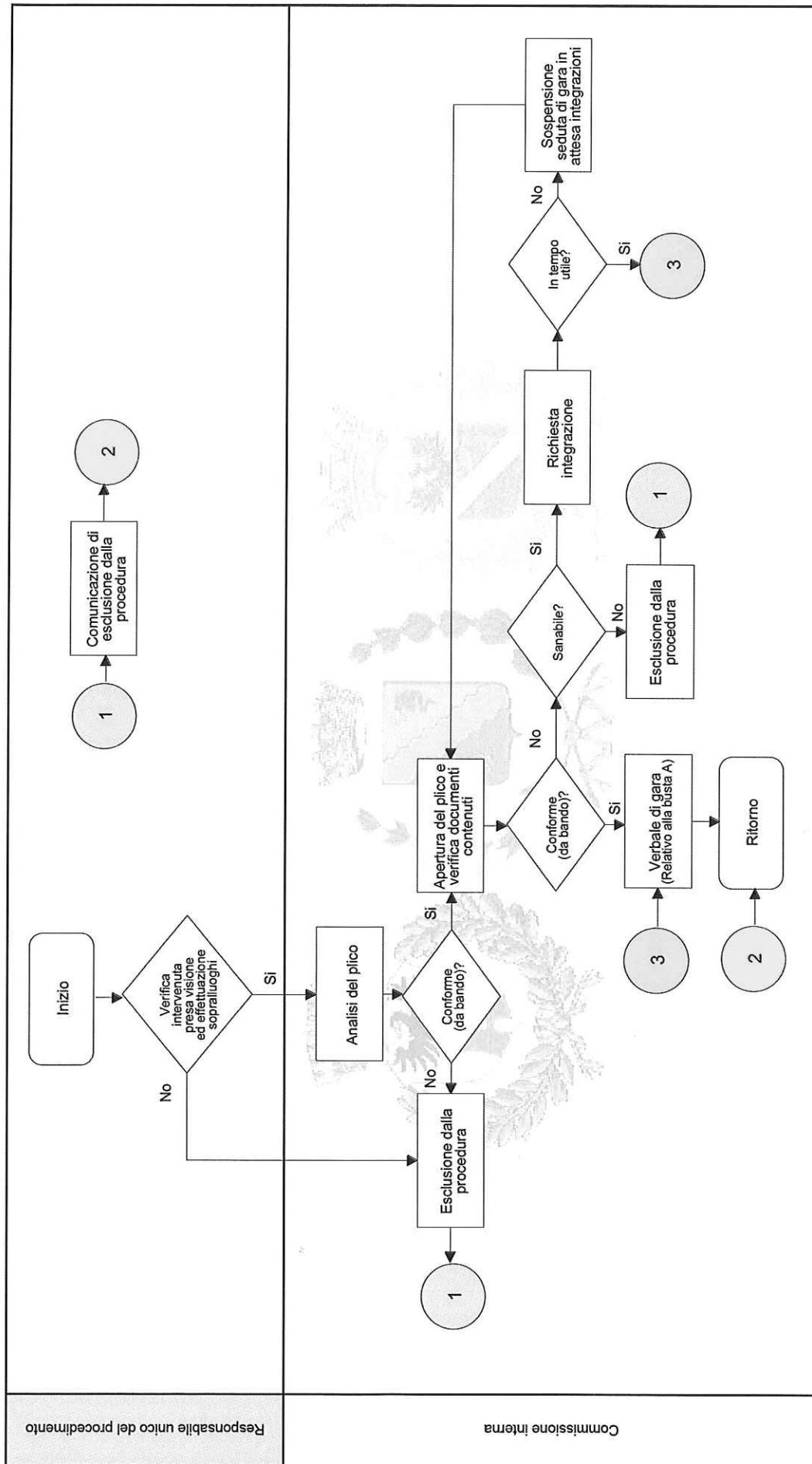
Sub - Processo - Concessione di lavori o servizi – Procedura aperta



Sub - Processo - Concessione di lavori o servizi – Procedura ristretta



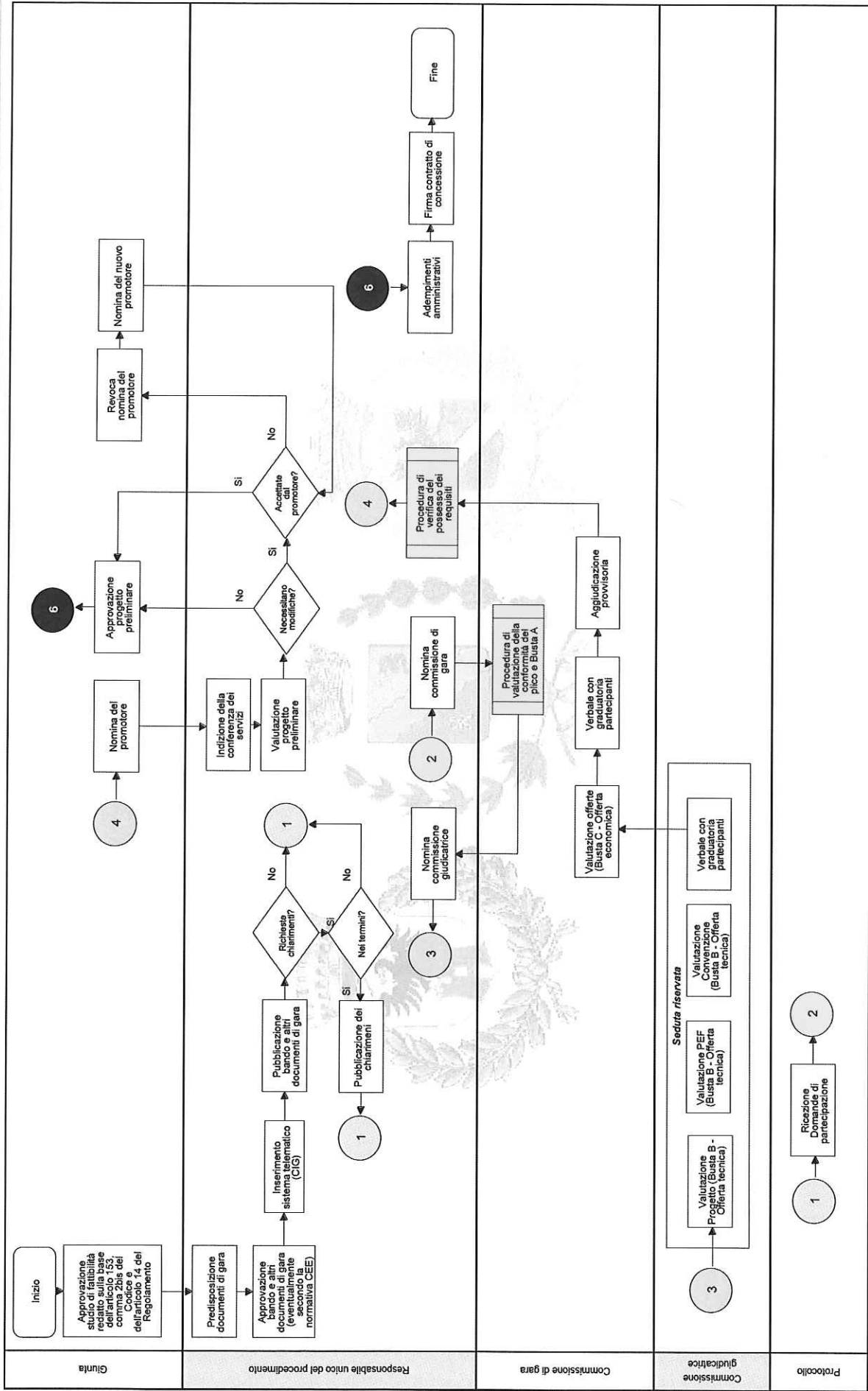
Sub - Processo - Concessione di lavori o servizi – Procedura di valutazione della conformità del plico e Busta A



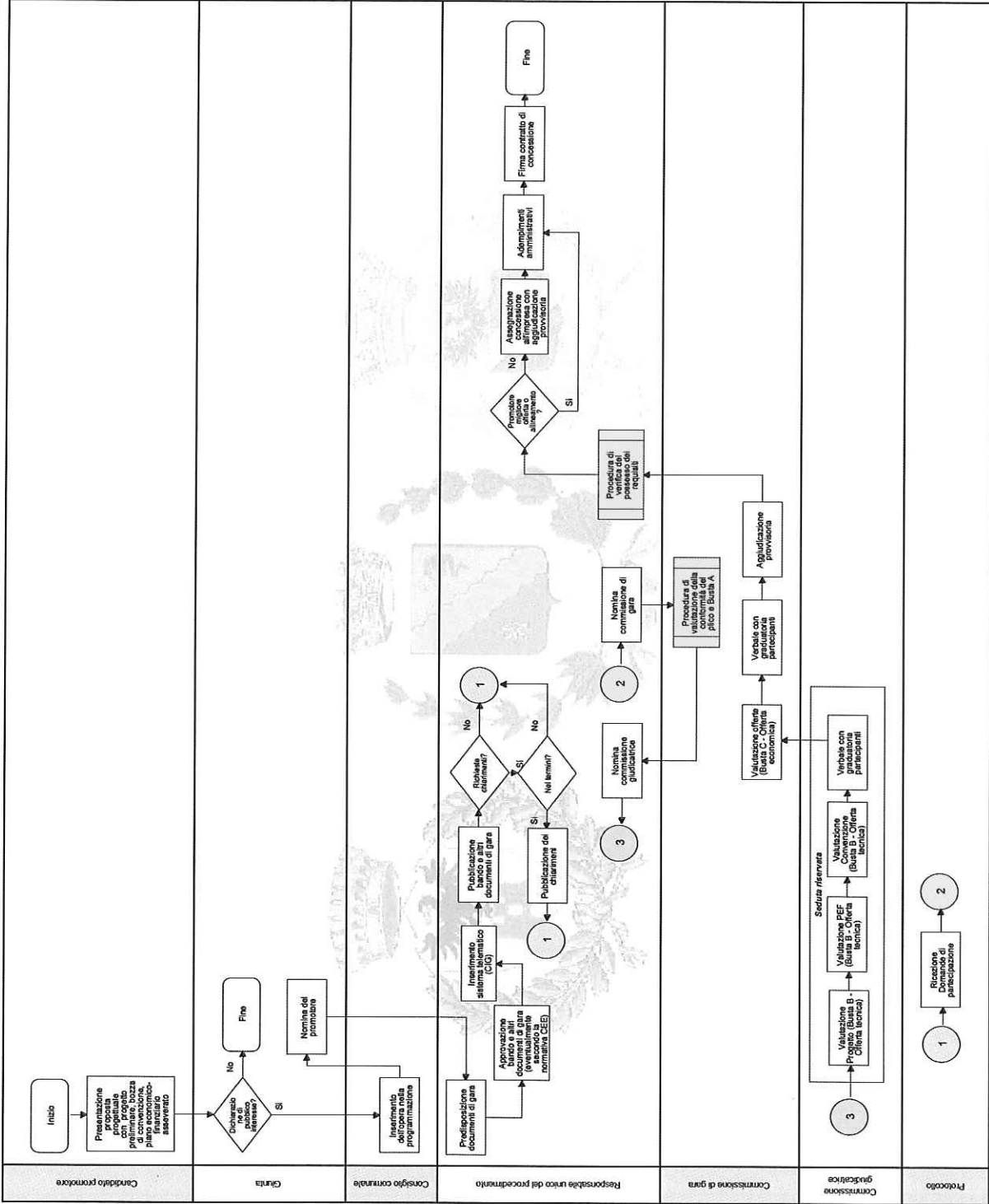
Responsabile unico del procedimento

Commissione Interna

Processo - Project financing – Gara unica semplificata



Processo - Project financing – Iniziativa privata





UNIONE DI COMUNI LOMBARDA
Casalbuttano ed Uniti e Corte de' Cortesi con Cignone

**PROCESSI CON MAPPATURA LOGICA, VALUTAZIONE DEL
RISCHIO E L'INDIVIDUAZIONE DELLE RELATIVE MISURE DI
PREVENZIONE**



UNIONE DI COMUNI LOMBARDA Casalbuttano ed Uniti e Corte de' Cortesi con Cignone

Registro dei Rischi

Procedimento		Appalti lavori sopra e sotto soglia				Misure di prevenzione	
		Valutazione del rischio		Ponderazione totale	Org	Misure di prevenzione	
Fase/ Sub-Procedimento	Descrizione rischio	Probabilità	Impatto				
Predisposizione documenti di gara	Definizione dei requisiti di accesso alla gara e, in particolare, dei requisiti tecnico-economici dei concorrenti al fine di favorire un'impresa	3	5	15	Org	La fase di predisposizione dei requisiti deve essere effettuata in équipe formata da soggetti con preparazione professionale differenziata.	
Valutazione offerte (Busta B - Offerta tecnica)	L'applicazione del criterio dell'offerta economicamente pi vantaggiosa, può lasciare ampi elementi di discrezionalità di valutazione dei progetti tecnici.	4	5	20	Org	L'approvazione di un regolamento per la disciplina dei contratti potrebbe specificare gli ambiti entro i quali possono operare i diversi criteri di valutazione delle offerte.	
Nomina commissione giudicatrice	La composizione della commissione di valutazione delle offerte tecniche può essa stessa essere prodromica del rischio precedente.	4	5	20	Org	Se i commissari sono "esterni" è conveniente che diventi prassi comune la richiesta di designazione da parte degli ordini, con la consuetudine della rotazione. Una policy interna può ulteriormente specificare le modalità.	
Individuazione di almeno cinque operatori economici (a rotazione)	L'individuazione delle imprese da invitare può rappresentare un elemento di selezione <i>pilotata</i> della platea di riferimento.	5	5	25	Org	L'istituzione dell'elenco degli operatori economici di riferimento. Anche in questo caso è opportuno applicare il criterio della rotazione.	

Tabella 1 - Legenda

Sigla	Tipologia di misura
Obb	Misura obbligatoria
Org	Misura organizzativa
Com	Misura comportamentale
Tra	Misura trasversale